

# VILLES-UNIVERS

Assemblée Générale du  
11 février 2012

# Déroulement de l'assemblée

- 1 ACCUEIL du PRÉSIDENT.
- 2 RAPPORT MORAL
- 3 RAPPORT FINANCIER
- 4 ELECTIONS, si candidatures.
- 5 Questions Diverses

# ACCUEIL du PRÉSIDENT



# Remerciements

- A la municipalité et à ses élus
- Aux représentants des associations amies et partenaires
- A nos adhérents présents et représentés
- A la paroisse N.D. du Perpétuel Secours qui nous accueille dans ses locaux.

# Composition du Bureau en 2011

- Président
- Vice-présidente
- Trésorier
- Adjoint
- Secrétaire
- Adjoints

Roger HOUETO

Georgette PREAU

Claude NAUDET

Alfred FERARES

Philippe LALANDRE

André MASONI ; Iria VAZ

# Membres du Conseil d'Administration

- Jean-Pierre BERARD de MALAVAS
- Monique GROUES
- Domenico MARCHELLI
- Francis NAUDE
- Odile POINCEAU
- Jean VERRIER
- Et tous les membres du Bureau

# RAPPORT MORAL



# Nos réunions de travail en 2011

- **Bureau**

26 avril ; 31 mai ; 22 juillet ; 27 septembre ; 25 octobre ; 29 novembre 2011.

- **Conseil d'Administration**

14 janvier ; 11 février ; 11 mars ; 7 avril ; 13 mai ; 17 juin ; 9 juillet ; 6 septembre ; 14 octobre ; 9 décembre 2011.

# Pourquoi des réunions ?

- Faire le point sur les évènements récents.
- Proposer un calendrier pour le futur proche
- Choisir les « représentants » de VU dans les réunions et les manifestations officielles.
- Trouver des interlocuteurs pour les articles du bulletin, les débats, le lieu des déjeuners ...
- Organiser le partage des tâches à effectuer.
- Fixer l'ordre du jour de la prochaine réunion !!!

# Evènements conviviaux

- Repas du 21 janvier 2011 et du 6 mai :
  - membres du C.A., conjoints, quelques invités.
  - (cuisine traditionnelle de différents pays, animations)
- **Goûter du 24 septembre :**
  - Membres du C.A. représentants d'associations
  - De jeunesse et/ou de solidarité.

# Evènements conviviaux

- Centenaire Saint-Joseph le 20 mars
- Fête des voisins (quartier Freycinet) le 27 mai
- Fête des quartiers nord le 25 juin  
( + deux réunions préparatoires)
- Repas P.A.D du 29 juin
- Garden-Party du 30 juin

# V.U. était présent....en 2011

- Hommage à Patrice KWENKIRI, le 11 avril à l'église Saint-Joseph.
- « Coaching Communication » le 30 juin, dans les locaux de l'Oréal.
- Rassemblement, le 2 juillet au métro Courtilles.
- Forum des Associations 10 septembre
- Formation des trésoriers aux différents dossiers de subvention, le 24 septembre.

# V.U. était présent... en 2011:

- Commémoration des événements du 17 octobre 1961 (plaque au pont d'Asnières)
- Réunion publique « tramway » le 19 octobre.
- Réunion politique de la Ville:

Le 14 novembre : rencontre des acteurs de la Politique de la Ville ; appel à projets

Le 5 décembre : conférence sur les effets de la crise dans les quartiers

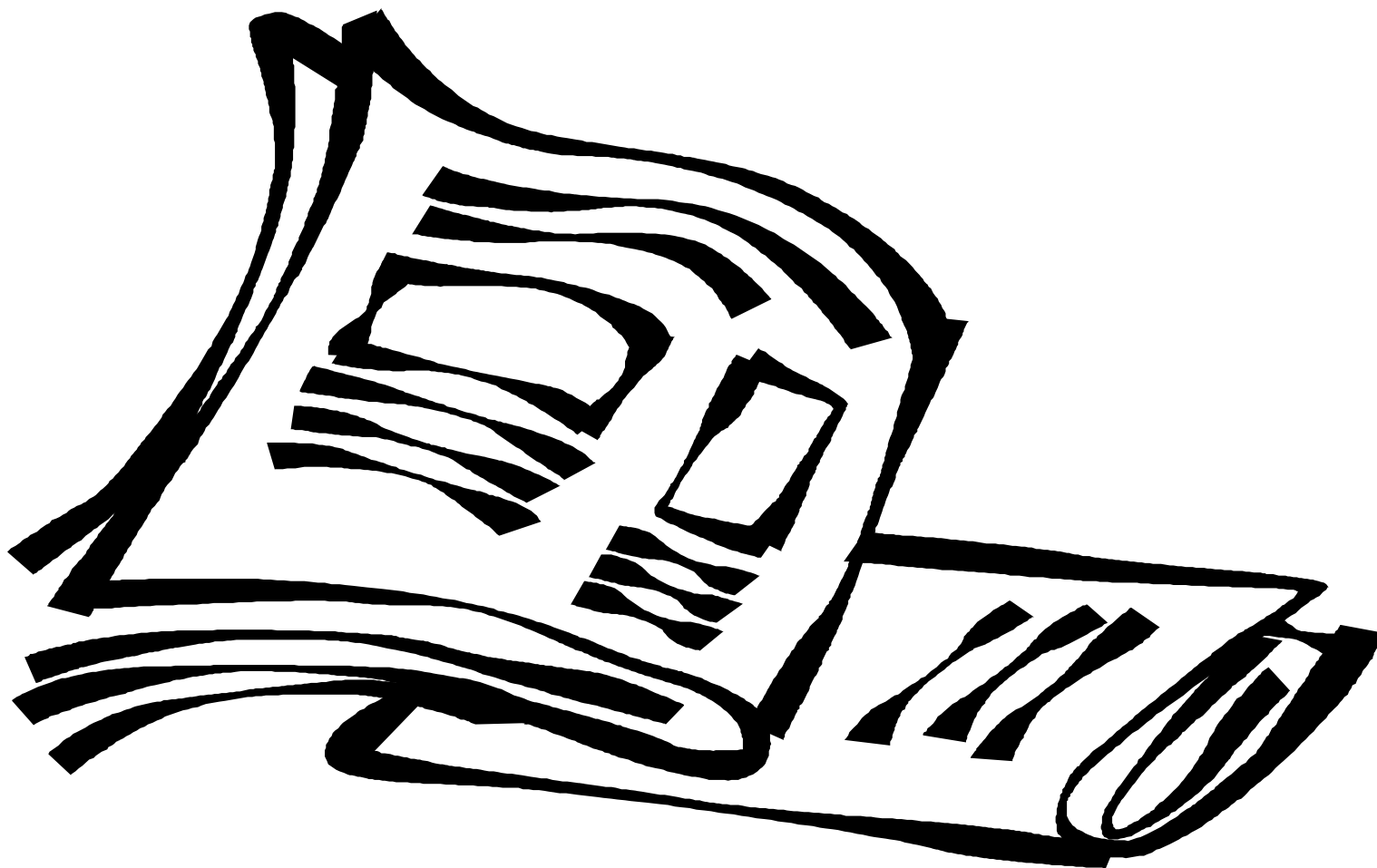
# Fin du rapport moral



# Nos Activités

- Les Bulletins
- Les rencontres-débats
- Les Petits Déjeuners
- Le travail avec d'autres associations
- Les Permanences
- La Fête annuelle....

# Les Bulletins



# L'intérêt du Bulletin

- Pouvoir toucher un vaste public (plus de 200 destinataires + les élus locaux d'Asnières et de Gennevilliers) par courrier postal , et autant par mail.
- Sa structure permet de traiter des informations générales (éditorial; zoom sur une association) ou ponctuelles (le « vrac »)
- C'est une trace écrite de la vie de l'association.
- Le bulletin est présent sur notre site Web.

# Sommaire du Bulletin n°96

- Editorial de février 2011:

**Bénévolat et service public**

- **Le médiateur rue Emile Zola.**
- **Hommage à Bernard Legrand**
- **Les 100 ans de l'église Saint Joseph des quatre routes**
- **Convocation à l'Assemblée Générale**

# Sommaire du Bulletin n°97

- Editorial d'avril 2011:
- **La mort de Samy**
- Hommages à Patrice Kwenkiri et Jeanine Gabet.
- **Faisons connaissance avec « l'Escale »**
- **Un livre de la CIMADE chroniques de rétention**

# Feuille d'Informations juillet 2011

- Horaires d'été des permanences
- Annonces diverses.
- Forum d'Asnières (VU sera présent)
- Forum de Gennevilliers.

# Sommaire du Bulletin n°98

- Editorial de novembre 2011:
- Des étrangers dans nos villes + citations de la journée de Saint-Prix
- Annonces du Marché solidaire, de la programmation à Jean Vigo, de la rencontre-débat avec ASTI/RESF
- Faisons connaissance avec la Régie de Quartier, place Le Vau

# RENCONTRES-DEBATS



# L'intérêt d'une rencontre-débat

- Approfondir un sujet de société, en présence de spécialistes qui sont souvent « des hommes de terrain », engagés dans la vie associative.
- Profiter d'une présentation avec support multimedia, ou disposer de documents.
- Avoir un échange immédiat sous forme de questions/réponses.
- Faire connaissance avec d'autres participants

# « Tous impliqués contre les violences faites aux Femmes »

Samedi 21 mai 2011

182 rue du Ménil Asnières.

avec comme intervenante :

Mme la directrice de l'Escale

# La scolarisation des enfants d'Étrangers

- Samedi 26 novembre 2011

61 rue RP Christian Gilbert Asnières.

avec comme intervenants :

- L'Association de Prévention des Grésillons
- Le service de la Réussite éducative
- Réseau d'Education sans Frontière
- L'Association de soutien aux Travailleurs Immigrés

# Les Petits Déjeuners



# Pourquoi organiser des déjeuners ?

- Pour faire connaissance avec des voisins, des sympathisants, des membres d'associations partenaires, éventuellement des élus locaux.
- Pour échanger des idées, et des savoir-faire.
- Pour envisager des « actions » communes.
- Pour avoir un dialogue informel, sans hiérarchie, ni situation de demandeur.
- Et enfin boire et manger, avec modération.

# Rappel du calendrier 2011

- 09/01/11 France-Bénévolat
- 05/02/11 Neg'a et Femmes Capverdiennes
- 05/03/11 Maison des femmes
- 02/04/11 Amnesty International
- 07/05/11 Artisans du Monde
- 18/06/11 M.L.C et Studio Mobile Gloria
- 01/10/11 Association de Prévention Grésillons.
- 05/11/11 T.U.A.M
- 18/12/11 Ordre de Malte ....

# Projet de calendrier 2012

- 07/01/12 Foyer ADOMA
- 04/02/12 quartier Bord de Seine
- 17/03/12 M.F.Planning Familial
- 14/04/12 France-Bénévolat
- 05/05/12 Club des chardons
- 02/06/12 bicyclette

# Les Permanences



# Permanences

- 2 lieux d'accueil
- 4 Permanences hebdomadaires
- 9 accueillants
- Et tous les accueillis

# Que faisons-nous dans nos permanences ?

- Nous recevons des personnes rencontrant des difficultés d'ordre pratique :avec un propriétaire, avec un employeur, avec une administration...
- Nous rédigeons certains courriers, remplissons des formulaires, conseillons des démarches, donnons des adresses...
- Nous archivons les passages, et pour assurer le suivi des dossiers.

# Nos Accueillants

À l'espace Rosa PARKS 144 rue Emile Zola

Les lundis après-midi au Point d'Accès au Droit :

Georgette PREAU,

Roger HOUETO,

Jean-Pierre BERARD de MALAVAS.

# Nos Accueillants 8 rue Numès à la Maison des Associations

- Les lundis de 10 à 12h

Maryvonne LEGAUFFRE; Francis NAUDE;  
André MASONI

- Les mercredis de 10 à 12h

Ludovic HURABIELLE ; Domenico MARCHELLI

- Les vendredis de 10 à 12h

Jean VERRIER; Ludovic HURABIELLE

# Quelques dates

- Réunions de travail
- 6 janvier
- 23 juin
- 6 octobre
- Réunion sur le problème du logement
- 29 juin au Secours Catholique

# Statistiques 2011

Le nombre de cas abordés : **230** passages  
116 rue Numes + 114 au P.A.D  
de **134** personnes différentes.

problèmes les plus fréquents :  
travail (54) logement (43)

pays d'origine les plus représentés:  
France, Maroc, Algérie, Portugal, Haïti, Tunisie.

# 28 nations

|               | Numes | PAD | Total |
|---------------|-------|-----|-------|
| ALGERIE       | 8     | 7   | 15    |
| ANGOLA        |       | 1   | 1     |
| CAMEROUN      | 2     | 2   | 4     |
| CAP VERT      | 1     |     | 1     |
| COMORES       | 2     |     | 2     |
| CONGO         | 1     |     | 1     |
| COTE D'IVOIRE | 2     |     | 2     |
| EGYPTE        | 1     |     | 1     |
| EQUATEUR      | 1     |     | 1     |
| FRANCE        | 10    | 34  | 44    |
| GUINEE        |       | 2   | 2     |
| HAITI         | 3     | 3   | 6     |
| ITALIE        |       | 2   | 2     |
| IRAN          | 1     |     | 1     |
| MALI          | 1     | 3   | 4     |
| MAROC         | 14    | 9   | 23    |
| PEROU         | 0     | 1   | 1     |
| MAURITANIE    | 1     | 1   | 2     |
| POLOGNE       | 1     |     | 1     |
| PORTUGAL      |       | 7   | 7     |
| ROUMANIE      | 1     |     | 1     |
| SENEGAL       | 1     |     | 1     |
| SENEGAL       | 1     |     | 1     |
| SRI LANKA     | 2     |     | 2     |
| TCHETCHENIE   | 1     |     | 1     |
| TOGO          | 2     |     | 2     |
| TUNISIE       | 2     | 3   | 5     |
| TURQUIE       | 1     |     | 1     |

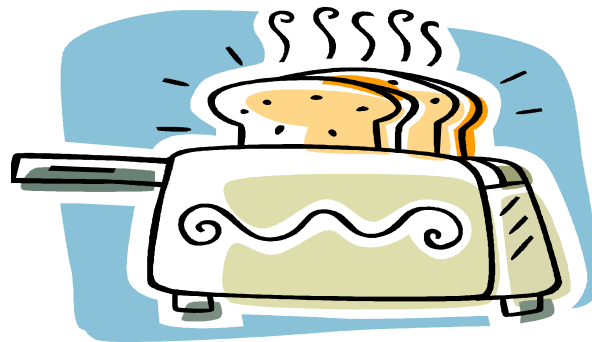
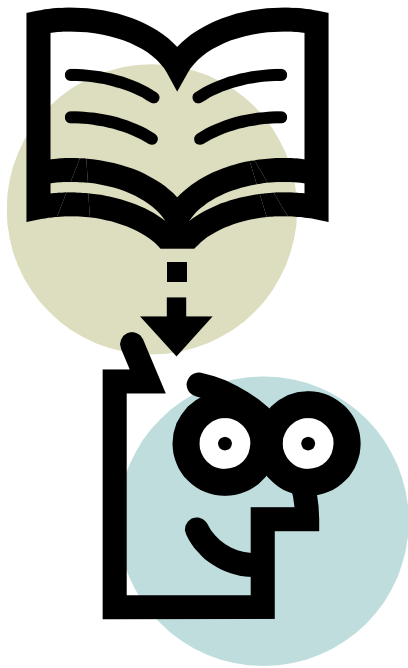
# les problèmes de nos visiteurs

|                   | Numes     | PAD       | Total     |  |
|-------------------|-----------|-----------|-----------|--|
| DIVERS            | 4         | 16        | 20        |  |
| ECRIVAIN          | 4         | 3         | 7         |  |
| ECRIVAIN+LOGEMENT |           | 1         | 1         |  |
| ECRIVAIN+TRAVAIL  | 3         |           | 3         |  |
| FAMILLE           | 1         |           | 1         |  |
| LOGEMENT          | <b>29</b> | <b>14</b> | <b>43</b> |  |
| SANTE             | 4         | 1         | 5         |  |
| SANTE + ECRIVAIN  |           | 1         | 1         |  |
| SEJOUR            | 8         | 4         | 12        |  |
| TRAVAIL           | <b>4</b>  | <b>50</b> | <b>54</b> |  |
| TRAVAIL+LOGEMENT  | 2         | 2         | 4         |  |

# Le suivi de nos accueillis

- Accompagnement dans les démarches.
- Déplacement en Préfecture.
- Déplacement en Mairie.
- Contacts avec les Services Logement.
- Montages de dossiers logement.
- Examen de situation de pré-retraite.

# Fin du rapport d'activité



# RAPPORT FINANCIER



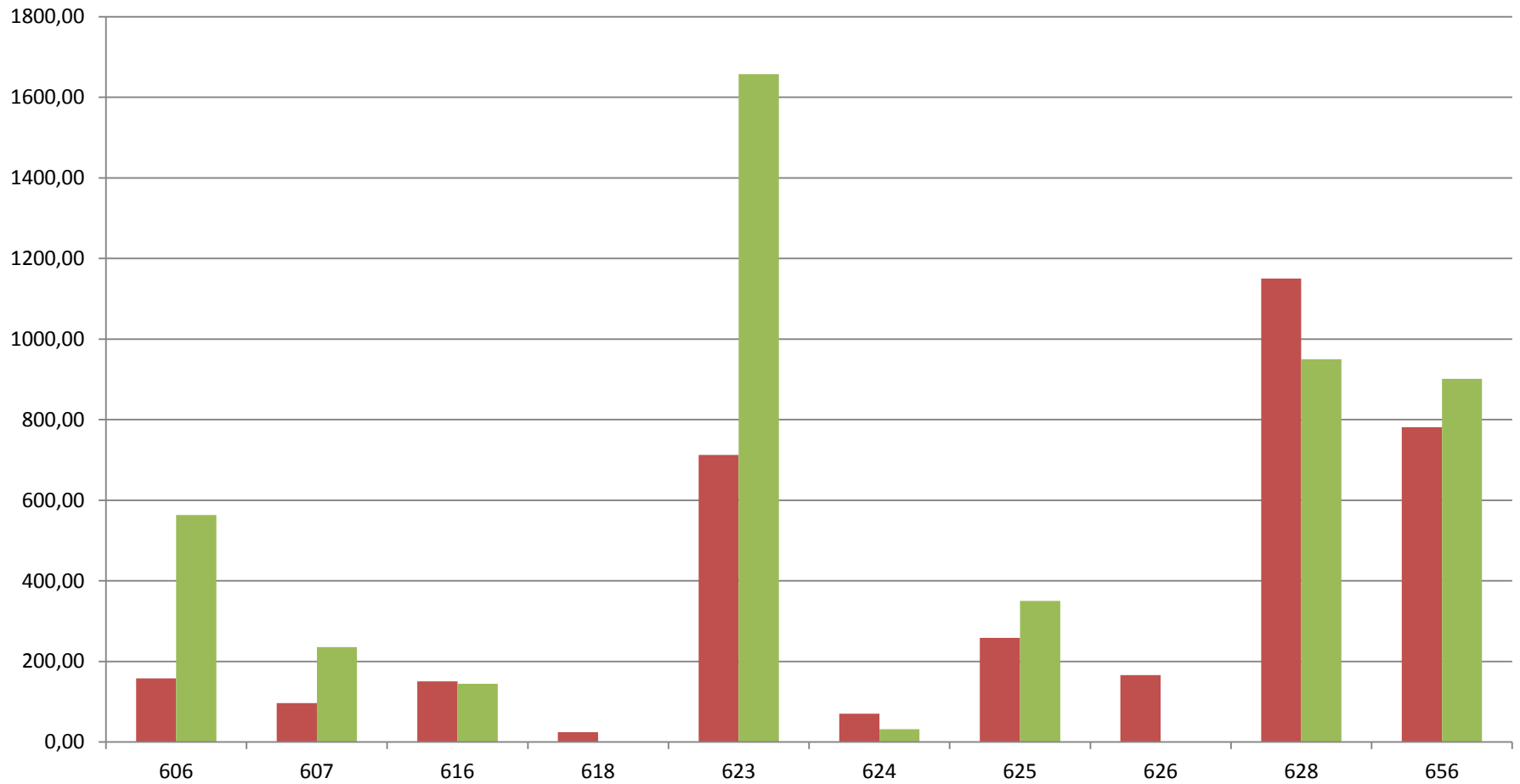
# Produits d'exploitation 2011 (les recettes)

|                                |            | 2011           | 2010           | 2009           | 2008            |
|--------------------------------|------------|----------------|----------------|----------------|-----------------|
| <b>PRODUITS D'EXPLOITATION</b> |            |                |                |                |                 |
| Cotisations                    | <b>756</b> | <b>1240,00</b> | <b>1190,00</b> | <b>1070,00</b> | 1 190,00        |
| Dons                           | 757        | 2694,00        | 1978,00        | 2612,00        | 3 588,00        |
|                                |            |                |                |                |                 |
| <i>Subventions ;</i>           |            |                |                |                |                 |
| subvention communale           | 741        | 500,00         | 500,00         | 500,00         | 300,00          |
| CUCS                           |            |                | 1450,00        |                |                 |
|                                |            |                |                |                |                 |
| <i>Total Produits</i>          |            | <b>4434,00</b> | <b>5118,00</b> | <b>4182,00</b> | <b>5 078,00</b> |

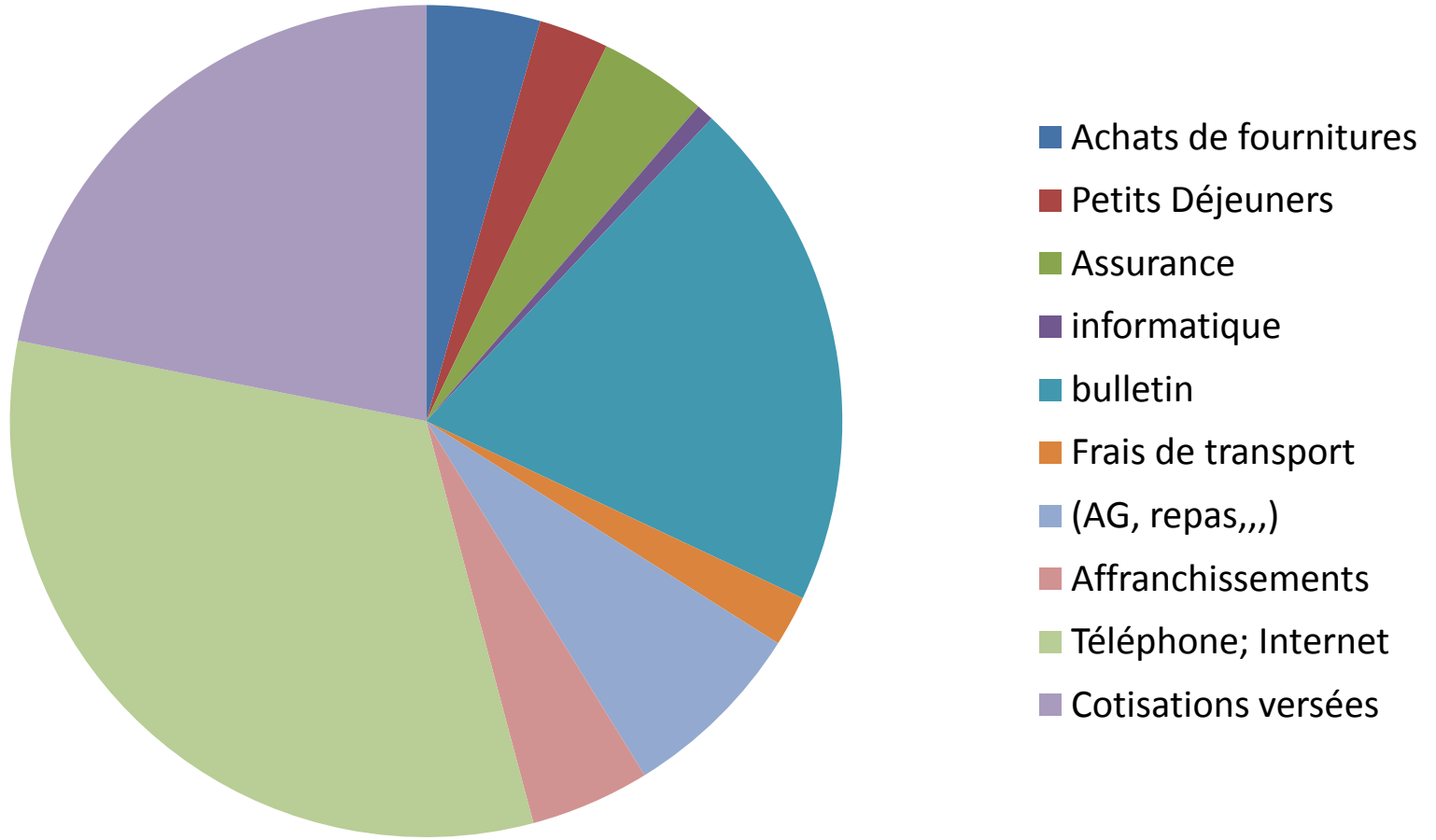
# Charges d'exploitation 2011)

| <b>CHARGES</b>                                |     |                |                |                |                |
|-----------------------------------------------|-----|----------------|----------------|----------------|----------------|
| Achats de matériel                            | 605 |                |                | 344,27         | 607,44         |
| Achats de fournitures                         | 606 | 158,00         | 562,98         | 806,84         | 206,18         |
| Achat de nourriture<br>(Petits Dej)           | 607 | 96,33          | 235,40         | 356,23         | 427,20         |
| Assurance                                     | 616 | 150,49         | 144,05         | 144,37         | 182,98         |
| Documentation;<br>logiciels; informatique     | 618 | 24,35          |                | 159,14         | 169,67         |
| Relations publiques ;<br>publicité ; bulletin | 623 | 712,07         | 1657,24        | 2578,59        | 1418,81        |
| Frais de transport                            | 624 | 70,00          | 31,57          | 171,82         | 290,63         |
| Frais de réception<br>(AG, repas,,)           | 625 | 258,20         | 350,00         | 285,84         | 497,19         |
| Affranchissements                             | 626 | 165,68         |                | 181,60         | 265,15         |
|                                               |     |                |                |                |                |
| Téléphone; Internet                           | 628 | 1150,26        | 949,77         | 825,41         | 1040,98        |
| Cotisations versées                           | 656 | 781,00         | 901,00         | 831,00         | 145,00         |
|                                               |     |                |                |                |                |
| <i>Total Charges</i>                          |     | <b>3566,38</b> | <b>4832,01</b> | <b>6685,11</b> | <b>5251,23</b> |

# Charges 2010/2011



# Répartition en % des dépenses 2011



# Synthèse mouvements financiers et bilan

|                                | <b>Compte<br/>courant</b> | <b>Compte sur<br/>livret</b> | <b>Caisse<br/>espèces</b> | <b>ACTIF</b>   |
|--------------------------------|---------------------------|------------------------------|---------------------------|----------------|
| <i>Solde au<br/>12/01/2011</i> | <b>1723,73</b>            | <b>3443,78</b>               | <b>0,00</b>               | <b>5167,51</b> |
| Virement interne               | -2000,00                  | 2000,00                      |                           |                |
| Déposé/Reçu                    | <b>4934,00</b>            | 98,60                        |                           |                |
| Débité                         | -3648,21                  |                              |                           |                |
| espèces reçues                 |                           |                              | 220,00                    |                |
| compensation chq               |                           |                              | -220,00                   |                |
|                                |                           |                              |                           |                |
| <b>Résultat brut 2011</b>      |                           |                              |                           | <b>1384,39</b> |
| <i>Solde au 03/01/12</i>       | <b>1009,52</b>            | <b>5542,38</b>               | <b>0,00</b>               | <b>6551,90</b> |

# Résultats 2011

|              | Charges        | Produits       | Résultat       |
|--------------|----------------|----------------|----------------|
| Exploitation | 3566,38        | 4434,00        | 867,62         |
| Fête         | 0              | 500,00         | 500,00         |
| Banque       | 81,83          | 98,60          | 16,77          |
| <b>TOTAL</b> | <b>3648,21</b> | <b>5032,60</b> | <b>1384,39</b> |

Budget  
prévisio  
nnel  
1/2

| <b>PRODUITS D'EXPLOITATION</b> |            | <b>2012</b> | <b>2011</b>    |
|--------------------------------|------------|-------------|----------------|
| Cotisations                    | <b>756</b> | <b>1200</b> | <b>1240,00</b> |
| Dons                           | 757        | 2800        | 2694,00        |
| <i>Subventions ;</i>           |            |             |                |
| subvention communale           | 741        | 700         | 500,00         |
| <i>Total Produits</i>          |            | <b>4700</b> | <b>4434,00</b> |
| <b>CHARGES D'EXPLOITATION</b>  |            |             |                |
| Achats de matériel             | 605        | 150         |                |
| Achats de fournitures          | 606        | 350         | 158,00         |
| Petits Déjeuners               | 607        | 250         | 96,33          |
| Assurance                      | 616        | 160         | 150,49         |
| informatique                   | 618        | 250         | 24,35          |
| bulletin                       | 623        | 1200        | 712,07         |
| Frais de transport             | 624        | 150         | 70,00          |
| (AG, repas,,)                  | 625        | 400         | 258,20         |
| Affranchissements              | 626        | 200         | 165,68         |
| Téléphone; Internet            | 628        | 750         | 1150,26        |
| Cotisations versées            | 656        | 840         | 781,00         |
| <i>Total Charges</i>           |            | <b>4700</b> | <b>3566,38</b> |
| <b>RESULTAT D'EXPLOITATION</b> |            | <b>0</b>    | <b>867,62</b>  |

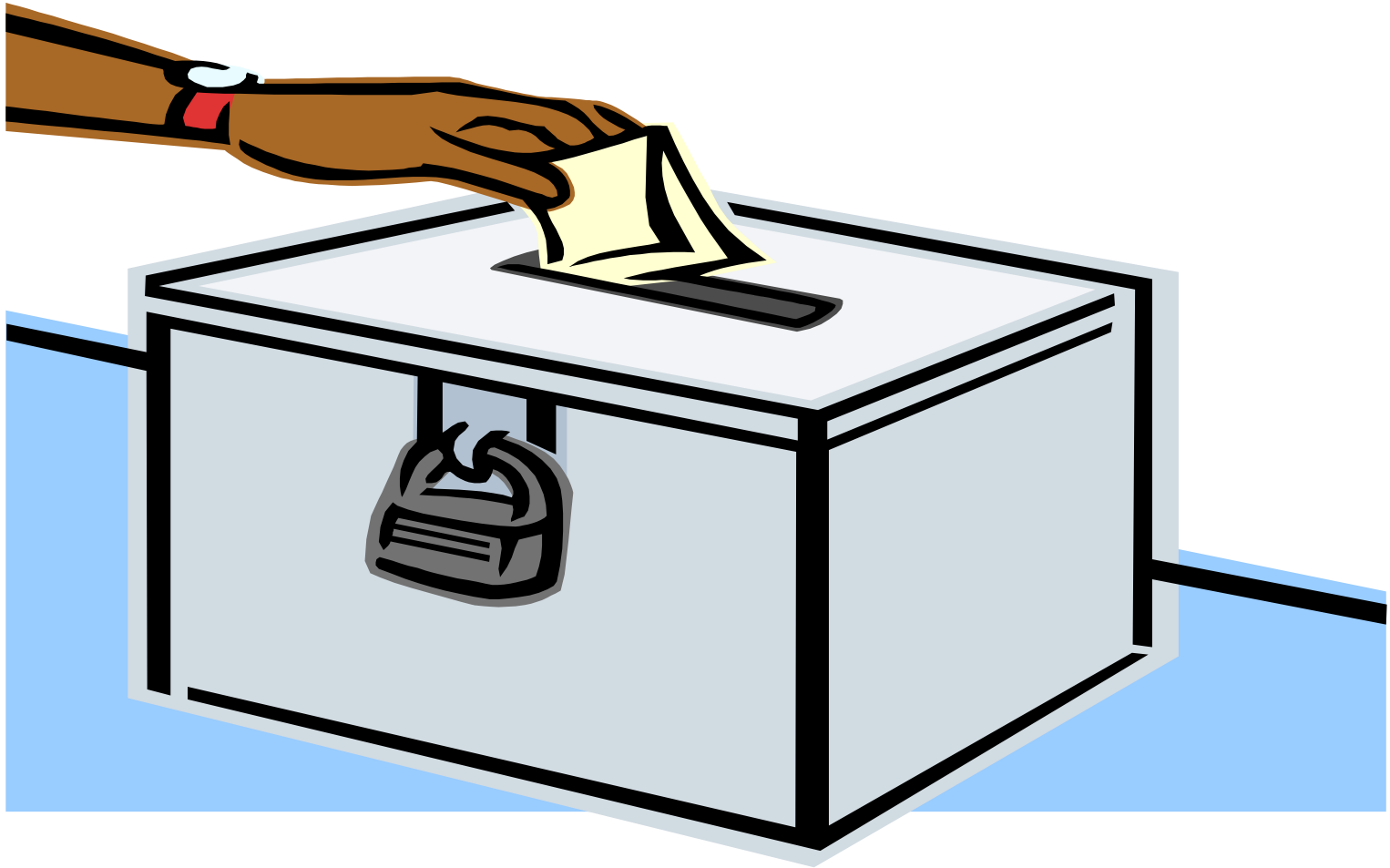
# Budget previsionnel 2/2

|                                       |  |     |          |              |
|---------------------------------------|--|-----|----------|--------------|
| <b>PRODUITS ET CHARGES FINANCIERS</b> |  |     |          |              |
| Compte sur livret (interets)          |  | 768 | 100      | 98,60        |
| Agios et frais                        |  | 661 | 100      | 81,83        |
| <i>Resultat financier</i>             |  |     | <b>0</b> | <b>16,77</b> |
|                                       |  |     |          |              |
|                                       |  |     |          |              |
| <b>REVENUS EXCEPTIONNELS</b>          |  | 770 | 0        | 500,00       |
| Charges exceptionnelles               |  | 670 | 0        | 0            |
| <i>Resultat exceptionnel</i>          |  |     | <b>0</b> | 500,00       |

# Fin du rapport financier



# ELECTIONS



# Election du C.A.

Mandats renouvelés en 2009 pour 3 ans.

Sauf démissions ou demandes de candidature,  
il n'y aura pas de vote à cette assemblée 2012.

# Des Questions



Tel 01 47 93 90 20 ou par courriel: [vu@villes-univers.com](mailto:vu@villes-univers.com)

Fin du diaporama

- Merci de votre attention